

LINHA DOBRADIÇA

FICHA TÉCNICA
3" x 2.1/2"

PINO REVERSÍVEL - CABEÇA CHATA

LEVE - 1,5mm

Características:

Em Aço Carbono

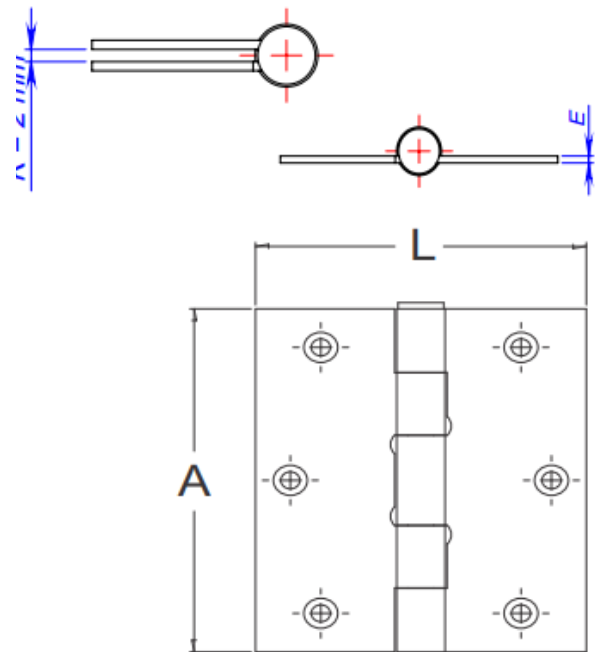
3 dobradiças por porta

Peso máximo da porta 15kg

Disponível com cantos retos e arredondados (raio de 15mm)



MEDIDAS



ACABAMENTOS



CR
CROMADO



RP
RESINADO PRETO



ZB
ZINCADO BRANCO

*indicado como base para receber acabamento superficial adicional como pintura com esmalte sintético, entre outros.

| Dimensões (A x L) | | Espessura |
|-------------------|---------|-----------|
| POL. | mm | mm |
| 3 x 2½ | 76 x 64 | 1,50 |